

Fiche EMI n°8 : Interroger un moteur de recherche

Objectifs de la séance :

- J'identifie les étapes du fonctionnement d'un moteur de recherche
- Je définis les mots algorithme et pertinence.

Fonctionnement des moteurs de recherche

Complète la légende des différentes étapes du fonctionnement d'un moteur de recherche.



- 1** Les spiders parcourent le web, de page en page, en suivant les [liens](#).



- 2** Tous les mots d'une page web sont



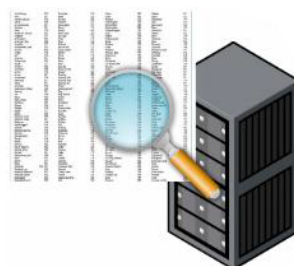
- 3** Les listes sont enregistrées dans des bases de données, sur des (sortes d'ordinateurs)



Un moteur de recherche, comment ça marche ?



- 3** Les URL affichées sont en fonction des **algorithmes***, selon la fréquence et la position des mots-clés dans la page, ainsi que de la popularité du site (*pagerank*)



- 2** Les mots-clés sont avec les listes enregistrées sur les serveurs.



- 1** L'internaute tape les dans la barre du moteur de recherche.

* Un **algorithme** est une suite de règles et de calculs prédéfinis (c'est-à-dire pensés à l'avance), exécutés dans un ordre précis, pour résoudre un problème spécifique (ex: classer des résultats).

Conclusion

Parmi ces affirmations, cochant celles qui sont vraies.

- Tout le web est accessible via les moteurs de recherche, et de façon instantanée.
- Seule une partie du web est analysée par les moteurs de recherche.

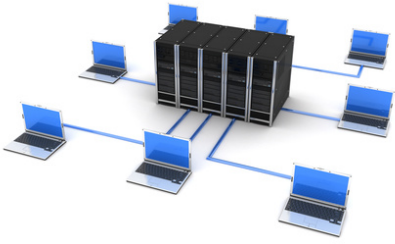
- Les moteurs de recherche recherchent des suites de lettres, sans en comprendre le sens.
- Le premier résultat est toujours le plus **pertinent*** pour ma recherche : il comprend les questions et idées.

- Tous les moteurs de recherche donnent des résultats identiques.
- Ayant chacun son propre algorithme, changer de moteur de recherche permet de découvrir de nouveaux sites.

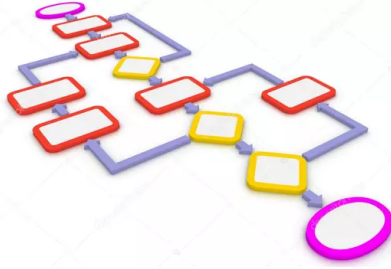
- Certains sites achètent des mots-clés aux moteurs de recherche pour apparaître en premier.
- Les moteurs de recherche sont un service 100% gratuit.

* Une information est **pertinente** quand elle correspond à ce que l'on cherche (besoin d'information) et quand elle répond correctement à notre question.

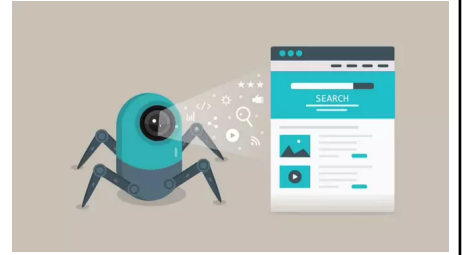
Base de données



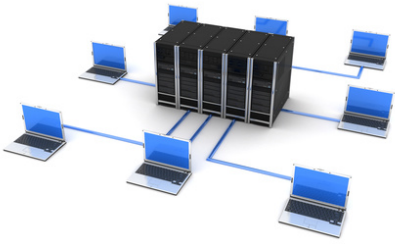
Algorithme



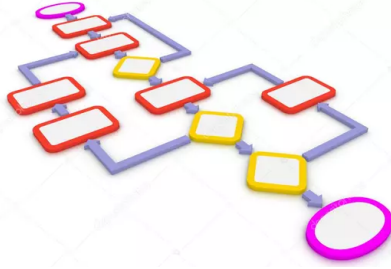
Spider robot



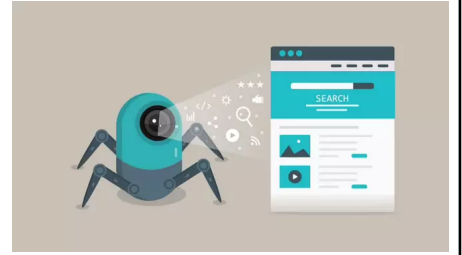
Base de données



Algorithme



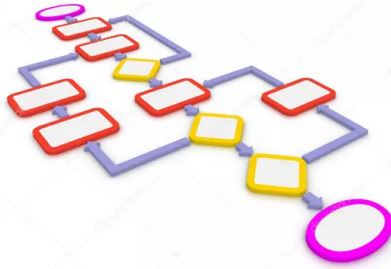
Spider robot



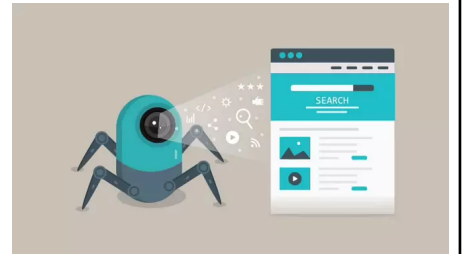
Base de données



Algorithme



Spider robot



BASE DE DONNÉES

Nom du moteur de recherche :

Pages web parcourues par un spider robot :

URL	Mot-clé 1	Mot-clé 2	Mot-clé 3

Surligner les mots-clés présents dans le **titre**.

BASE DE DONNÉES

Nom du moteur de recherche :

Pages web parcourues par un spider robot :

URL	Mot-clé 1	Mot-clé 2	Mot-clé 3

Surligner les mots-clés présents dans le **titre**.

BASE DE DONNÉES

Nom du moteur de recherche :

Pages web parcourues par un spider robot :

URL	Mot-clé 1	Mot-clé 2	Mot-clé 3

Surligner les mots-clés lorsqu'ils sont cités **au moins 3 fois** dans la page web.

BASE DE DONNÉES

Nom du moteur de recherche :

Pages web parcourues par un spider robot :

URL	Mot-clé 1	Mot-clé 2	Mot-clé 3

Surligner les mots-clés d'une page web lorsque le **site est référencé** (= cité par d'autres sites) **au moins 2 fois**.

